

Модуль II условно не показан

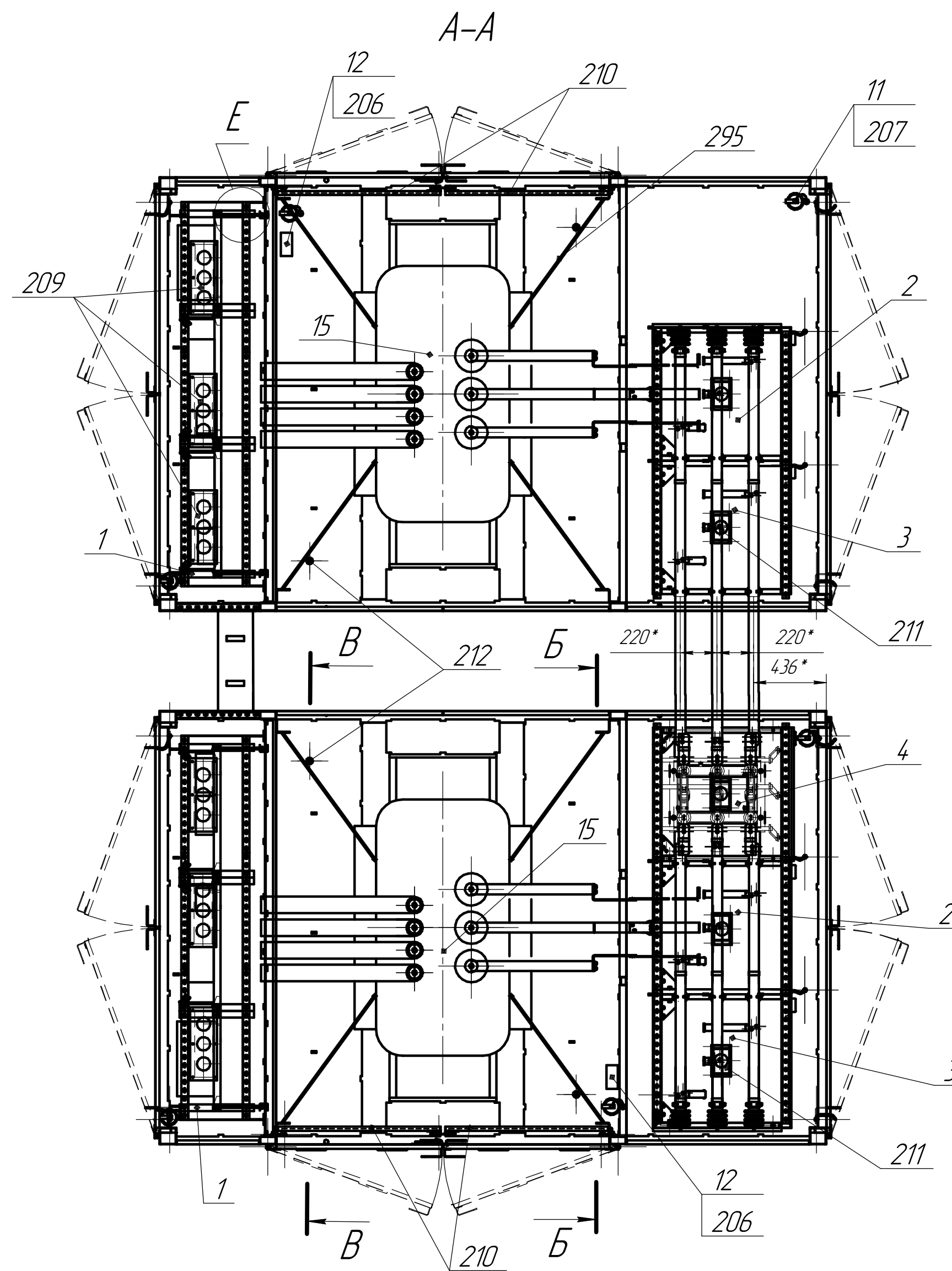
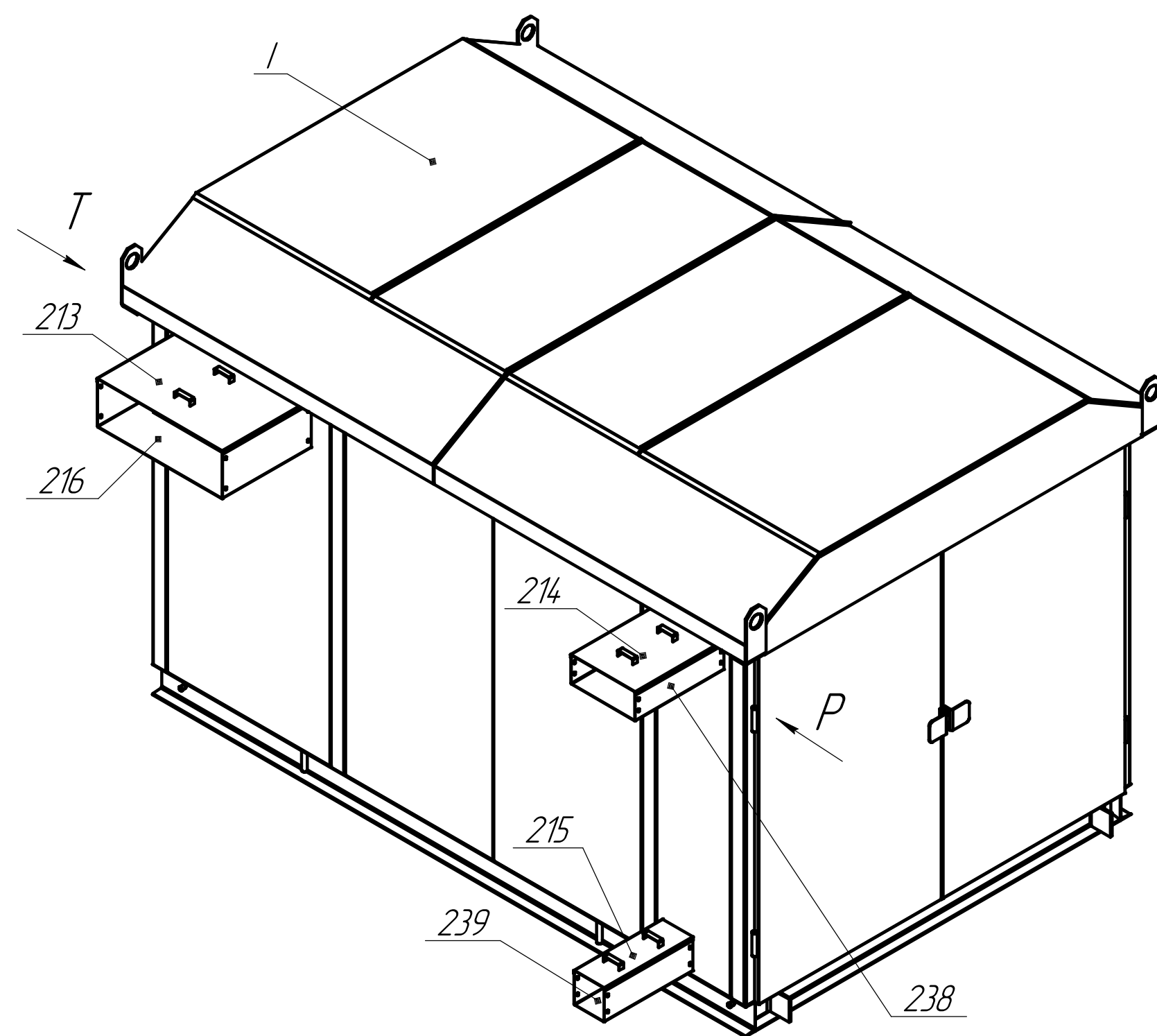
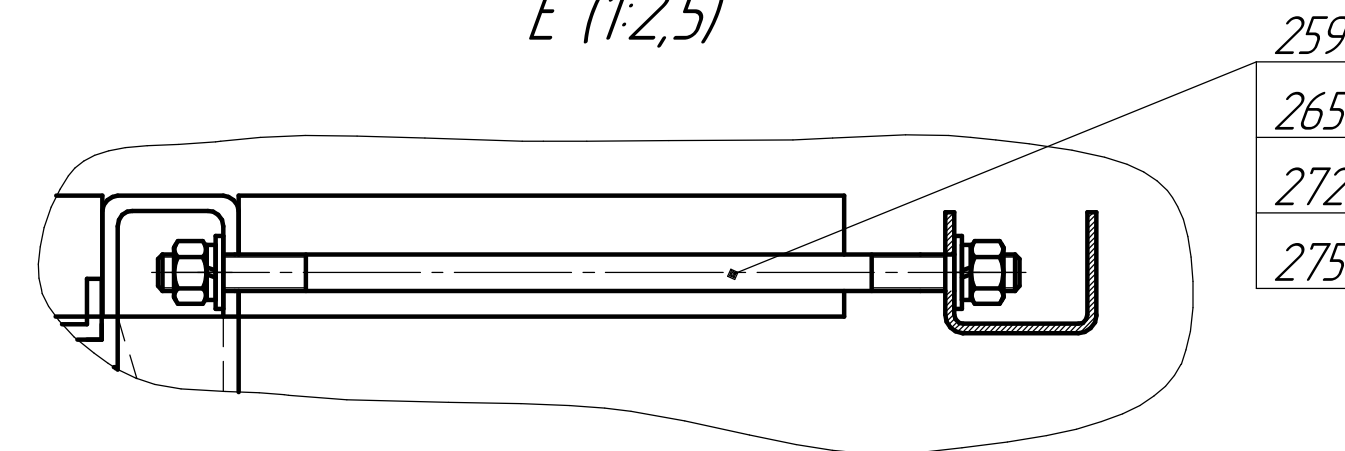


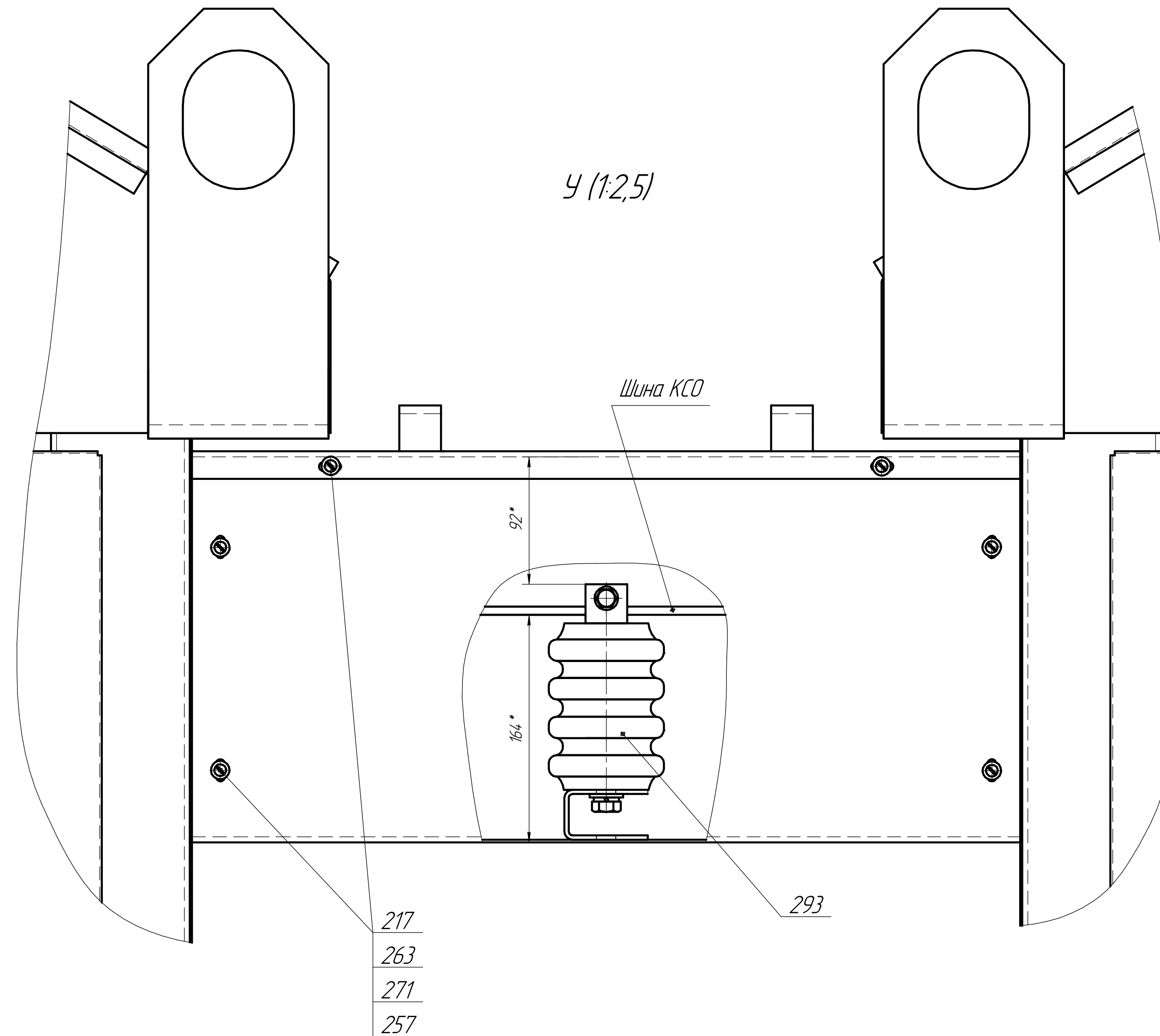
Таблица 1

Модуль	Масса установленного оборудования, кг.	Масса модуля, кг.	Масса модуля с оборудованием, кг.	Масса здания, кг.
I	4500	2200	6700	13180
II	4280	2200	6480	

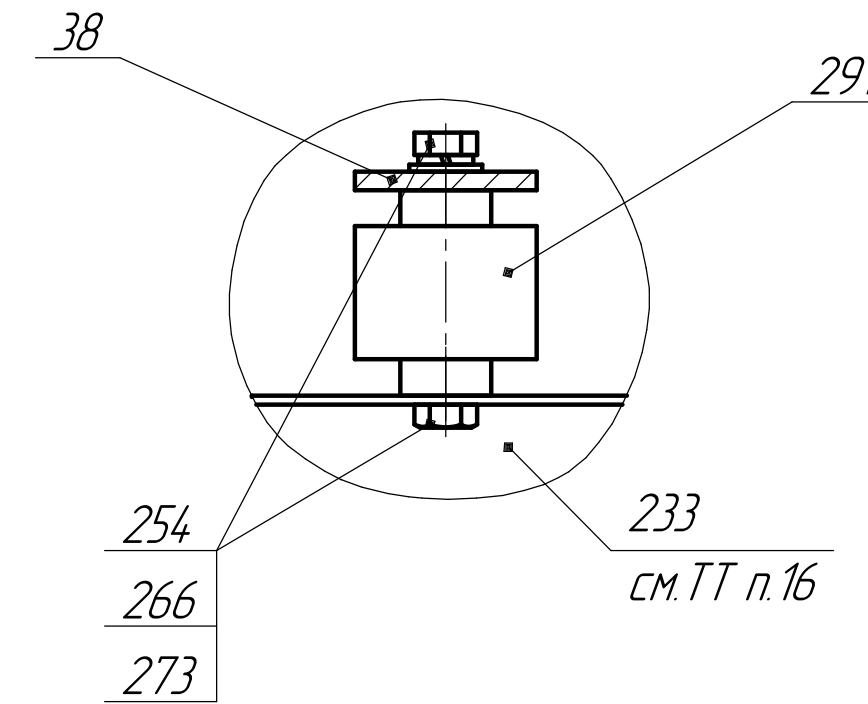
E (1:2,5)



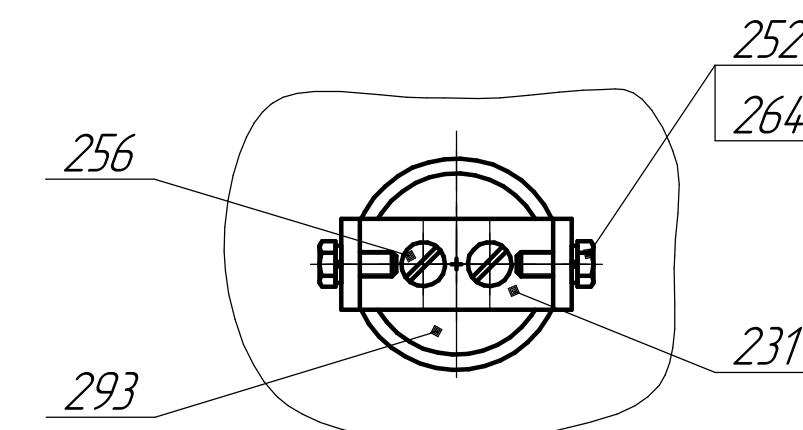
У (1:2,5)



И (1:2,5)



Ж (1:2,5)



- *Размеры для справок
- Электрическое освещение, отопление, сигнализацию, вентиляцию и остальные аппараты установить по чертежу СЗ 393 131
- Все двери отсеков заземлить проводом ПВЗ 2,5 эл-жл ГОСТ 6323-79
- Для заземления трансформатора, РУНН приварить по месту 8 болтышек поз.235
- Паспортную табличку заполнить в соответствии с заказом и указать в соответствии с чертежом
- На дверях отсеков РУНН, РУВН и трансформатора нанести надписи "РУ-0,4 кВ"; "РУ-6 кВ"; "Тр-р" по чертежу Б/П 754.381.002
- Сопроводительную конструкторскую документацию заложить в ящик ЗИП
- Ключи от отсеков положить в упаковочный лист поз.208 закрепить на шпеллере основания по месту. Один комплект ключей оставить на хранение в ОАО "ЧЭАЗ" для бригады шеф-монтажа. Остальные ключи привязать на скоду крепления огнетушителя в отсеке РУ
- Ящик ЗИП после контрольной сборки установить и закрепить в трансформаторном отсеке
- Панель РУНН поз.1 и КСО-306 поз.2-4 крепить к перфорированным шпеллерам болтами поз.253
- Для фиксации трансформатора приварить 16 болтышек поз.235 по месту и обвязать транспортными растяжками к скодам
- Для фиксации сетчатых дверей просверлить в основании и крыше 8 отв. $\varnothing 10^{+0,4}_{-0,4}$ мм по месту
- Ошибку высокой стороны произвести шиной АД 31Т1 6х60 ГОСТ 15176-89 по месту. Шины покрыть трудкой ТУТ
- Ошибку панели РУНН произвести шиной ШМТ 6х100 ГОСТ 434-78 по месту
- Палец поз. 212 предназначен для аварийного слива масла
- При необходимости открутить против часовой стрелки
- Уголок поз.233 с установленными изоляторами поз.291 приварить по месту
- Все шины протаргировать
- Перед транспортировкой кюска все шины снять и уложить в ЗИП
- Контактные поверхности болтышек зачистить до металлического блеска, после полной сборки, и смазать смазкой ЦИАТИМ-201 ГОСТ 6267-74
- Приемку КТТк производить по БКЖИ 670230.001 ПМ

					OB 393 131		
Изм.	Лист	№ докум.	Подп.	Лист	Лист	Масса	Максимум
Разработ.	Федоров	Кожин			И	см. подл.1	125
Утверд.	Кожин	Кожин					
Нач. бюро	Кожин	Кожин					
Нач. бюро	Кожин	Кожин					
Зам.	Кожин	Кожин					
Зам.	Кожин	Кожин					
					OB КТП "ЗАО ЧЭАЗ"		
					Формат А2, 3		